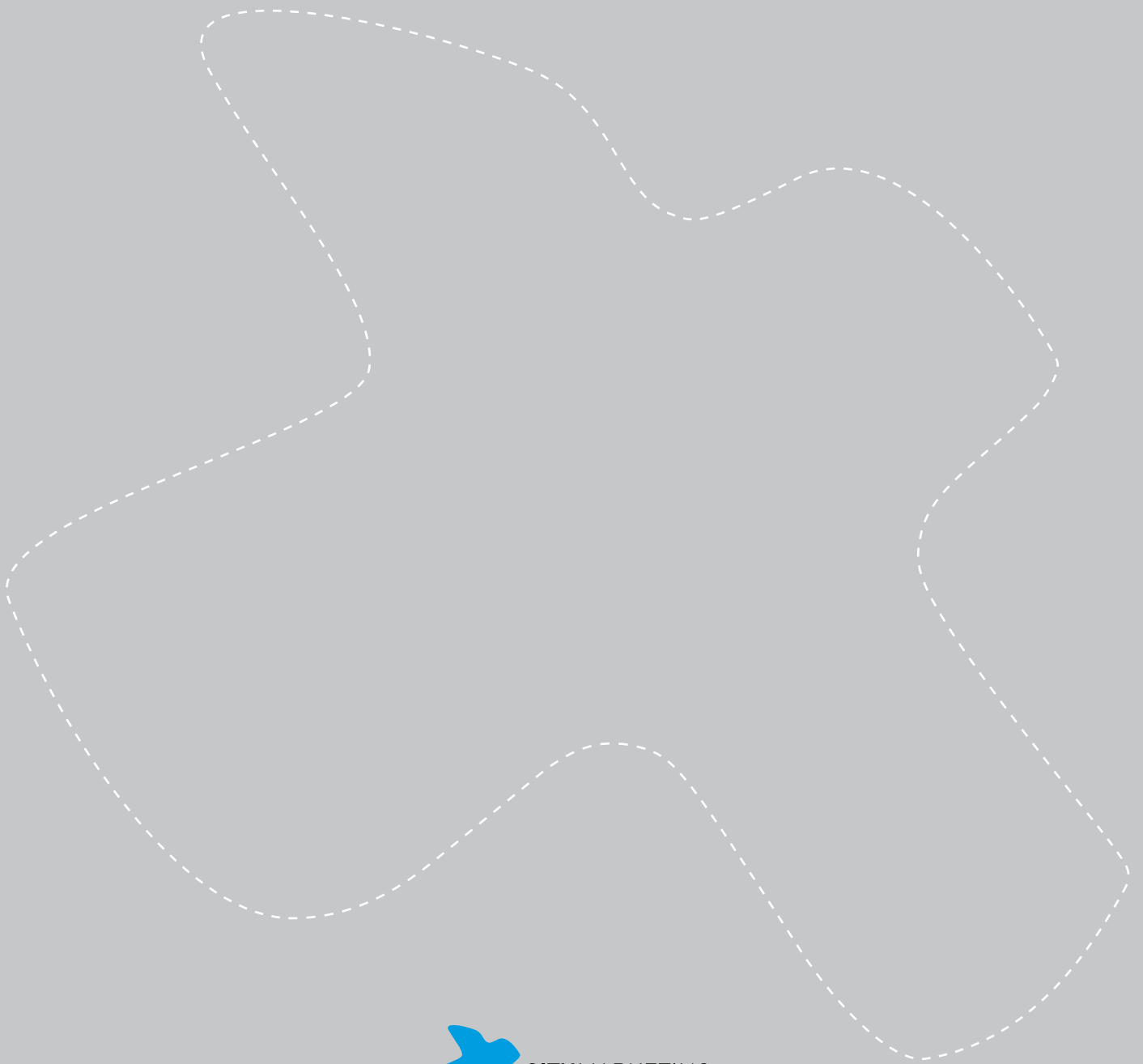


PRODUKTIONSVORGABEN  
FAHRGASTFERNSEHEN



## PRODUKTIONSVORGABEN ANLIEFERUNG | ANIMATION

### LESBARKEIT:

Für eine optimale Lesbarkeit der Information (bei einer Spotlänge von nur wenigen Sekunden) ist es notwendig, die Schriftgröße entsprechend anzupassen und die Menge der Informationen auf ein Minimum zu reduzieren.

### FARBE:

Bitte beachten Sie bei der Spoterstellung, dass keine Rot-Weiß Kontraste verwendet werden. Weiße Schrift bricht in der Darstellung weg, wenn sie zu klein oder zu dünn verwendet wird. Wenn Sie jedoch trotzdem ein Rot verwenden, so dunkeln Sie es einfach etwas ab.

### SWF/FLASH DATEIEN:

Bei Anlieferung einer Flash-Animation ist darauf zu achten, dass die Animation in dem Format 788 x 576 Pixel angelegt wurde und als Film (z.B. QuickTime oder .avi) mit einer Framerate von 25 für uns ausgegeben wird.

Wenn Sie uns offene Flash-Dateien zusenden möchten, achten Sie bitte darauf, dass alle Schriften entweder konvertiert wurden oder als PC-Font beiliegen. Ansonsten senden Sie uns bitte die swf - Datei.

**Achtung! Es dürfen keine Action-Script Befehle integriert sein.**

### MOV/QUICKTIME:

Bei Anlieferung eines Quicktime .mov ist unbedingt darauf zu achten, diesen ohne Komprimierung auszugeben.

### DATENÜBERMITTLUNG:

Bitte stellen Sie und die unkomprimierten Bewegtbildaten als Downloadlink zur Verfügung oder fordern Sie unsere ftp-Zugangsdaten an.



### XCM - ANIMATION/ ANLIEFERUNG

Dateiformat:	avi, mov, swf
Auflösung:	720 x 576 px (1,0940) 788 x 576 px (1,0)
Framerate:	25 fps
Bildtiefe:	24 bit
Komprimierung:	keine
Halbbilder:	keine progressiv
Benennung:	Kunde_Motiv_Sek.avi

### WANN MÜSSEN DIE DATEN VORLIEGEN?

Fertige Animationen sollten 3 Werktage vor dem 1. Ausstrahlungstermin bei uns vorliegen.

### WIE SENDE ICH DIE DATEN?

Datenmengen bis 10 MB können Sie per E-Mail an uns senden. Größere Dateien sollten auf einem Datenträger angeliefert werden. Gern senden wir Ihnen die Zugangsdaten zu unserem ftp-Server. Die Datenübertragung kann ggf. sehr lange dauern. Bitte denken Sie daran, die Daten rechtzeitig hochzuladen.

### SO KÖNNEN SIE UNSERE GRAFIK ERREICHEN:

Telefon 0511.909 66-235  
E-Mail [grafik@xcima.de](mailto:grafik@xcima.de)

X-CITY MARKETING Hannover GmbH  
Goethestraße 13 A, 30169 Hannover

## PRODUKTIONSVORGABEN ANIMATIONSERSTELLUNG DURCH XCM

### ANIMATIONSERSTELLUNG DURCH UNSERE GRAFIK:

Haben Sie uns beauftragt, eine Animation für Sie zu erstellen, möchten wir Sie bitten, alle Inhalte, die abgebildet werden sollen, anzuliefern (Logo, Fotos, Textinhalt gekürzt).

Wichtig ist, dass wir Ihre Daten auch weiterverarbeiten können. Bitte verzichten Sie bei der Anlieferung von Bild- und Logodaten auf Office-Dateien (Power-Point, Word etc.) - diese können von uns nicht verwendet werden. Wir benötigen druckfähige Dateiformate (ai, eps, tiff, psd, indd o.ä.).

Die Daten sollten eine ausreichende Auflösung vorweisen (Originalgröße min. 150 dpi). Sie können uns auch eine fertige Animationsvorlage senden, die wie folgt aufgebaut sein muss:

Die Animationsvorlage sollte in Photoshop im angegebenen Format angelegt werden (788 x 576 pixel). Alle Inhalte sollten bereits an ihrer jeweiligen Endposition stehen.

Auf die einzelnen Ebenen sollte der Zugriff durch uns möglich sein. Enthält die gewünschte Animation mehrere Einzelbilder, so können diese in Gruppen sortiert angelegt werden. Ggf. sollte uns ein kleines Storyboard zum gewünschten Ablauf vorliegen.



### ANLIEFERUNG DER VORLAGEN ZUR ANIMATIONSERSTELLUNG

Dateiformat:	psd, tiff, eps, jpeg
Auflösung/Größe:	788 x 576 Pixel
Farbmodus:	RGB
Auflösung:	150 dpi
Videomaterial:	progressiv
Benennung:	Kunde_Motiv_Sek_Vorlage_psd

### WANN MÜSSEN DIE DATEN VORLIEGEN?

Für Animationen und zu erstellende Standbilder sollten die benötigten Vorlagen 5 Werktagen vor dem 1. Ausstrahlungstermin bei uns vorliegen.

### WIE SENDE ICH DIE DATEN?

Datenmengen bis 10 MB können Sie per E-Mail an uns senden. Größere Dateien sollten auf einem Datenträger angeliefert werden. Gern senden wir Ihnen die Zugangsdaten zu unserem ftp-Server. Die Datenübertragung kann ggf. sehr lange dauern. Bitte denken Sie daran, die Daten rechtzeitig hochzuladen.

### SO KÖNNEN SIE UNSERE GRAFIK ERREICHEN:

Telefon 0511.909 66-235  
E-Mail grafik@xcima.de

X-CITY MARKETING Hannover GmbH  
Goethestraße 13 A, 30169 Hannover

## PRODUKTIONSVORGABEN ANLIEFERUNG STANDBILD STATION & MOBIL

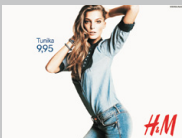
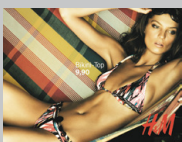
### ANLIEFERUNG VON FERTIGEN MOTIVEN:

Sie wollen uns als Agentur/Gestalter/Kunde ein Motiv zusenden, das nicht mehr bearbeitet werden muss? Dann ist eine plattformunabhängige Ausgabedatei (z.B. PDF, JPEG) in den angegebenen Abmaßen ausreichend.

### STANDBILDERSTELLUNG DURCH UNSERE GRAFIK:

Haben Sie uns beauftragt, ein Standbild für Sie zu gestalten, möchten wir Sie bitten, alle gewünschten Inhalte anzuliefern (Logo, Fotos, Textinhalt gekürzt).

Wichtig ist, dass wir Ihre Daten weiterverarbeiten können. Bitte verzichten Sie bei Anlieferung Ihrer Daten auf Office-Dateien (Power-Point, Word etc.) - diese können von uns nicht verwendet werden. Wir benötigen druckfähige Dateiformate (ai, eps, tiff, psd, indd o.ä.). Die Daten sollten eine ausreichende Auflösung (mindestens aber 72 dpi in den angegebenen Abmaßen) vorweisen.



### XCM - STANDBILD/ ANLIEFERUNG

Dateiformat: jpeg, tiff, pdf, eps, psd, indd, png

Auflösung/Größe: 1024 x 768 pixel

Auflösung: mind. 72 dpi

Farbmodus: RGB

Komprimierung: keine

Benennung: Kunde\_Motiv\_Sek.jpg

### WANN MÜSSEN DIE DATEN VORLIEGEN?

Fertige Standbilder sollten 2 Werktagen vor dem 1. Ausstrahlungstermin bei uns vorliegen.

### WIE SENDE ICH DIE DATEN?

Datenmengen bis 10 MB können Sie per E-Mail an uns senden. Größere Dateien sollten auf einem Datenträger angeliefert werden. Gern senden wir Ihnen die Zugangsdaten zu unserem ftp-Server. Die Datenübertragung kann ggf. sehr lange dauern. Bitte denken Sie daran, die Daten rechtzeitig hochzuladen.

### SO KÖNNEN SIE UNSERE GRAFIK ERREICHEN:

Telefon 0511.909 66-235  
E-Mail grafik@xcima.de

X-CITY MARKETING Hannover GmbH  
Goethestraße 13 A, 30169 Hannover

